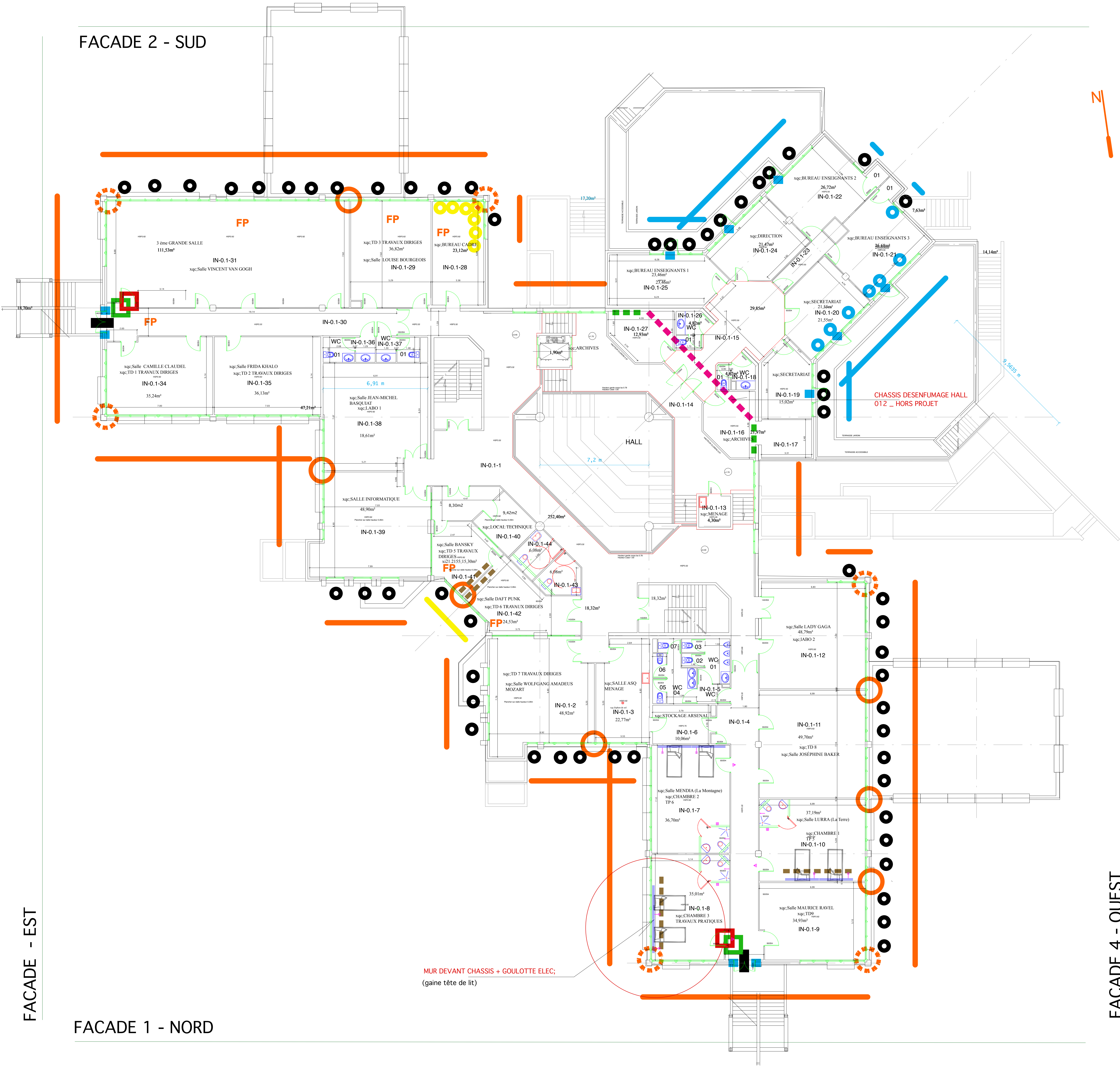


FACADE 2 - SUD



REEMPLACEMENT DES MENUISERIES EXTERIEURES

ECOLE D'INFIRMIERES - IFSI

MAITRE D'OUVRAGE :  
CENTRE HOSPITALIER DE LA COTE BASQUE  
13, Av. de l'interne Jacques LOEB - 64100 BAYONNE

PRO/DCE

Architecte dplg  
GULACSY Mathias  
97, rue Maubec  
64100 - BAYONNE  
gulacsy.architecte@orange.fr

Conteneur technique :  
Apave - Guillaume Detant  
Technopôle Izabel, 63 allée Fauste d'Elhuyar,  
64210 Izot  
catherine.larameny@apave.com

Coordinateur SPS:  
ZCS - Frédéric CLERC  
24 rue Maubec  
64200 Izot  
contact@zcs.fr

PLAN R+1

N° d'affaire :  
25/344

Date :  
Février 2025

Echelle :  
1/250

ISSUES DE SECOURS  
STORES / TETE DE CLOISON

6

LEGENDE

- REEMPLACEMENT CHASSIS R+1 - R+2 / TRANCHE FERME

REEMPLACEMENT CHASSIS / TRANCHE OPTIONNELLE R+1

REEMPLACEMENT CHASSIS / TRANCHE OPTIONNELLE R+2

REEMPLACEMENT CHASSIS / TRANCHE OPTIONNELLE PSE

EXISTANTS CONSERVES

HORS PROJET
- vérou électromagnétique  
contrôle d'accès

contact position

boitier rouge

boitier vert

Volet extérieur

Volet roulant

store intérieur électrique

store intérieur

Tête de cloison à traiter /sol pvc(50cm)

store à lames verticale

goulotte électrique

FP  
faux plafond

angle à traiter

IFSI -- R+1

CHANGEMENT DES CHASSIS A L'IDENTIQUE